

โครงสร้างการแบ่งส่วนราชการของเทศบาลตำบลฤๅษีประทาย

เทศบาลตำบลฤๅษีประทาย

ปลัดเทศบาล (นักบริหารงานท้องถิ่น ระดับกลาง)

หน่วยตรวจสอบภายใน
๑.งานตรวจสอบภายใน
-นักวิชาการตรวจสอบภายใน (ปก.ชก.)

สำนักปลัดเทศบาล
(นักบริหารงานทั่วไป ระดับกลาง)

กองคลัง
(นักบริหารงานการคลัง ระดับกลาง)

กองช่าง
(นักบริหารงานช่าง ระดับกลาง)

กองการศึกษา
(นักบริหารงานศึกษา ระดับต้น)

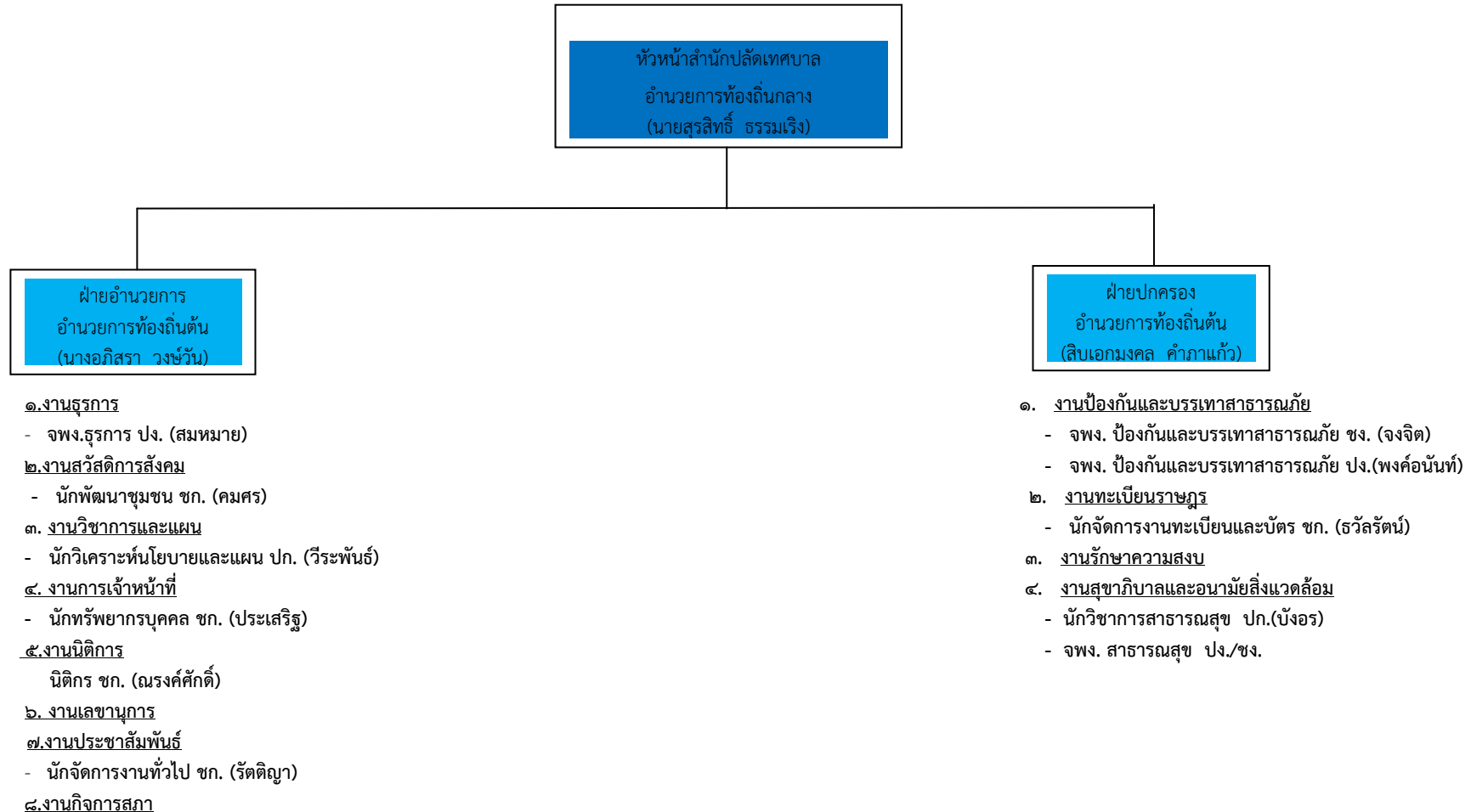
- ฝ่ายอำนวยการ
 - งานธุรการ
 - งานสวัสดิการสังคม
 - งานวิชาการและแผน
 - งานการเจ้าหน้าที่
 - งานนิติการ
 - งานเลขานุการ
 - งานประชาสัมพันธ์
 - งานกิจการสภา
- ฝ่ายปกครอง
 - งานป้องกันและบรรเทาสาธารณภัย
 - งานทะเบียนราษฎร
 - งานรักษาความสงบ
 - งานสุขาภิบาลและอนามัย

- งานธุรการ
- งานการเงินและบัญชี
- งานพัสดุและทรัพย์สิน
- งานพัฒนารายได้
- งานแผนที่ภาษีและทะเบียนทรัพย์สิน

- ฝ่ายการโยธา
 - งานธุรการ
 - งานสาธารณูปโภค
 - งานวิศวกรรม

- งานธุรการ
- งานการศึกษาปฐมวัย
- งานส่งเสริมการศึกษา กีฬา ศาสนา และวัฒนธรรม
- งานโรงเรียน

โครงสร้างสำนักปลัดเทศบาล



ระดับ	อำนาจการสูง	อำนาจการกลาง	อำนาจการต้น	ชำนาญการ	ปฏิบัติการ	ชำนาญงาน	ปฏิบัติงาน	ลูกจ้างประจำ	พนักงานจ้างตามภารกิจ	พนักงานจ้างทั่วไป
จำนวน		๑	๒	๕	๒	๒	๒			

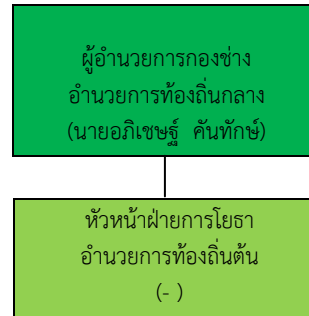
โครงสร้างองค์กร

ผู้อำนวยการกองคลัง
ผู้อำนวยการท้องถิ่นกลาง
(นายพิทักษ์ ทองพิเศษ)

๑. งานการเงินและบัญชี
 - นักวิชาการเงินฯ ปก.(ทิพวรรณ)
 - จพง.การเงินและบัญชี ชง. (ลดาวัลย์)
 ๒. งานพัสดุและทรัพย์สิน
 - นักวิชาการพัสดุ ปก. (จิราพร)
 - เจ้าพนักงานพัสดุ ปง./ชง.
 ๓. งานพัฒนารายได้
 - นักวิชาการจัดเก็บรายได้ ชก. (กรรณิกา)
- ลูกจ้างประจำ ๑ คน
- จพง.การเงินและบัญชี (สงการ)

ระดับ	ผู้อำนวยการสูง	ผู้อำนวยการกลาง	ผู้อำนวยการต้น	ชำนาญการ	ปฏิบัติการ	ชำนาญงาน	ปฏิบัติงาน	ลูกจ้างประจำ	พนักงานจ้างตามภารกิจ	พนักงานจ้างทั่วไป
จำนวน		๑		๑	๒	๑	๑	๑		

โครงสร้างกองช่าง



๑. งานธุรการ
 - จพง. ธุรการ ชง. (กิจจา)
๒. งานสาธารณูปโภค
๓. งานวิศวกรรม
 - วิศวกรโยธา ปก./ชก.
 - นายช่างโยธา ปง./ชง.
 - นายช่างไฟฟ้า ปง. (กิตติ)

ระดับ	อำนาจการสูง	อำนาจการกลาง	อำนาจการต้น	ชำนาญการ	ปฏิบัติการ	ชำนาญงาน	ปฏิบัติงาน	ลูกจ้างประจำ	พนักงานจ้างตามภารกิจ	พนักงานจ้างทั่วไป
จำนวน		๑	๑		๑	๑	๒			

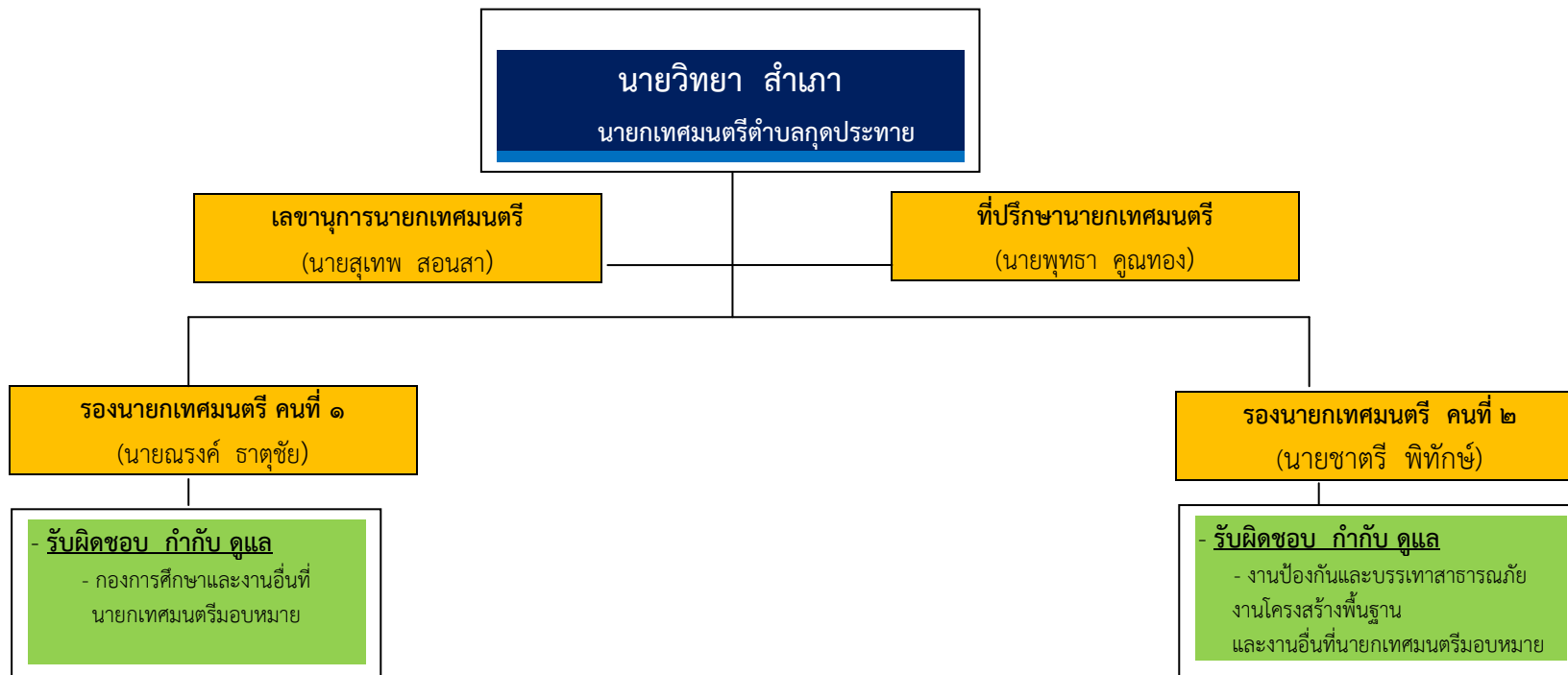
โครงสร้างกองการศึกษา

ผู้อำนวยการกองการศึกษา
ผู้อำนวยการท้องถิ่นต้น
(นางสาวตติมาลย์ บัวหอม)

๑. งานธุรการ
 - จพง. ธุรการ ปง.(อรอนงค์)
๒. งานการศึกษาปฐมวัย
 - นักวิชาการศึกษา (พนาวรรณ) ปก./ชก
๓. งานส่งเสริมการศึกษา กีฬา ศาสนาและวัฒนธรรม
๔. งานโรงเรียน

ระดับ	ผู้อำนวยการสูง	ผู้อำนวยการกลาง	ผู้อำนวยการต้น	ชำนาญการ	ปฏิบัติการ	ชำนาญงาน	ปฏิบัติงาน	ลูกจ้างประจำ	พนักงานจ้างตามภารกิจ	พนักงานจ้างทั่วไป
จำนวน			๑		๑		๑			

โครงสร้างผู้บริหารของเทศบาลตำบลกุสุมาลย์



โครงสร้างสภาเทศบาลตำบลกุดประทาย

